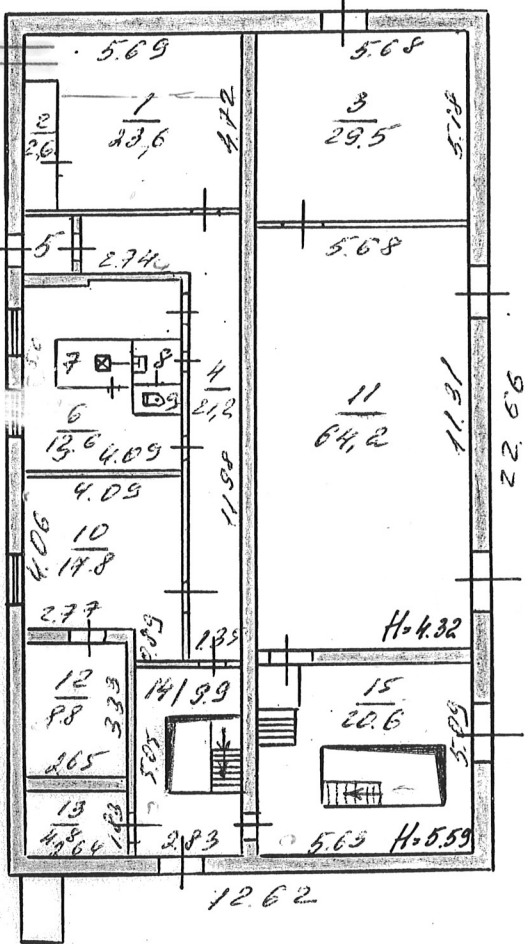


ПЕРИМЕТРИЧЕСКИЙ ПЛАН
 МАСШТАБ 1:100

Лето 26 мая
 5 апр.
 Заседа 2 9 мая
 27-28 Sept.



РЕСПУБЛИКАНСКИЙ ГОСУДАРСТВЕННЫЙ
 ЦЕНТР "НЕДВИЖИМОСТЬ"

16 12 2002

Директор

[Handwritten signature]

ЭКСПЛИКАЦИЯ ПЛОЩАДЕЙ

Этаж	Номер помещения по плану	Назначение частей помещения: (жилая, кухня, склад, контора, коридор, торговый зал и т.д.)	Формула подсчета площадей по внутреннему обмеру	Площадь по внутреннему обмеру в кв. м					Высота помещения по внутреннему обмеру в м
				всего	основная	вспомогательная	основная	вспомогательная	
1	2	3	4	5	6	7	8	9	10
		отм.-7,48							
	1	насосная	2/3x19,63x8,90	116,5	116,5				
	2	насосная	2/3x19,63x10,53	137,8	137,8				
		отм.-4,21							
	1	машинное	2/3x19,63x8,90	88,1	88,1				
		отм.0,00 - 2,93							
	1	площадка	15,40x1,79	33,8	33,8				
	2	площадка	0,7x1,05	1,0	1,0				
	3	площадка	0,7x1,00	0,7	0,7				
	4	площадка	0,80x0,82	0,7	0,7				
		1 этаж							
	1	венткамера	5,63x4,72	23,6	23,6				5,59
	2	венткамера	0,76x3,53	2,6	2,6				
	3	распредузел	5,68x5,18	29,5	29,5				
	4	коридор	1,35x11,98	21,2		21,2			
	5	тамбур	1,21x1,63	2,0		2,0			
	6	бытовая	5,0x4,09	13,6		13,6			
	7	душ	1,72x1,59	2,7		2,7			
	8	умывальная	1,13x1,25	1,4		1,4			
	9	туалет	1,13x0,84	0,9		0,9			
	10	кабинет	4,06x4,09	17,8	17,8				
	11	электрощитовая	5,68x11,31	64,2	64,2				4,32
	12	пульт управления	2,65x3,33	8,8	8,8				
	13	кладовая	2,64x1,83	4,8		4,8			
	14	коридор	2,83x5,05	9,9		9,9			
	15	помещение	5,69x5,09	20,6	20,6				
			Итого:	602,2	545,7	56,5			